

## 330 IK

Affettatrice inclinata Kolossal mod. 330 adatta per il taglio di insaccati di ogni genere, salumi, verdure, pane e formaggi.



Certificazioni prodotto: 

Affettatrice di grande capacità e precisione di taglio, ha l'altezza di carico della merce notevolmente ridotta per diminuire al massimo la fatica dell'operatore.

La macchina può essere accessoriata con diversi tipi di piatto, quali: piatto con pressamerce basculante, trasparente ed estraibile (opzione E, vedi foto sul retro); piatto con pressamerce basculante in alluminio ed estraibile (opzione EF, vedi foto sul retro), oppure piatto con braccio autobloccante, pressamerce trasparente ed estraibile e piatto scorrevole (opzione AB, vedi foto sul retro).

## Dotazioni di serie

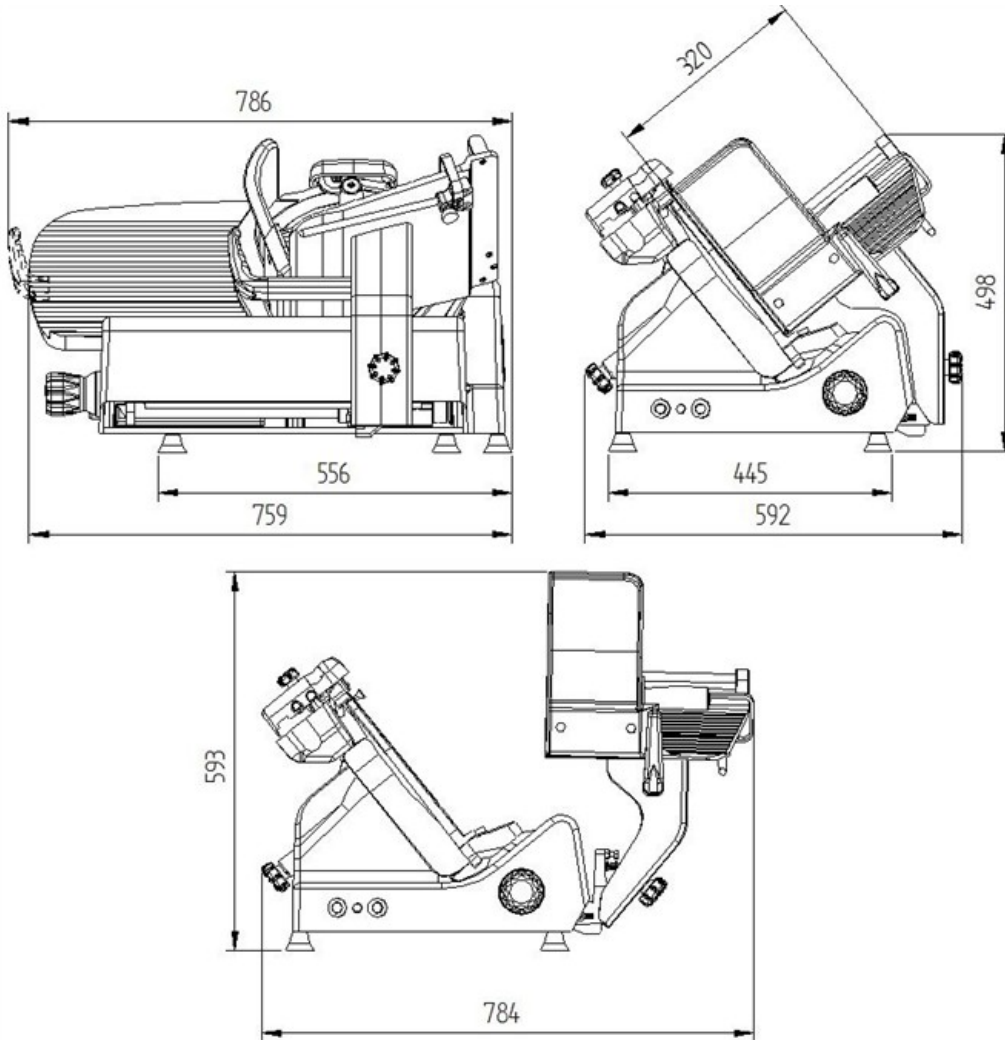
- Trasmissione a ingranaggi
- Grande capacità e precisione di taglio
- Base di appoggio ridotta
- Affilatoio incorporato, subito disponibile e di facile impiego
- Altezza di carico ridotta, per diminuire la fatica dell'operatore
- Superfici in alluminio lucidato a specchio e accurati canalini di scorrimento, per diminuire gli attriti e semplificare la pulizia
- Piatto ribaltabile; affilatoio, coprilama, parafetta e pressamerce zigrinato asportabili per un'accurata pulizia
- Dispositivo ferma merce
- Conforme alle direttive europee: 2006/42/CE (direttiva macchine); 2006/95/CE (direttiva bassa tensione); 2004/108/CE (direttiva compatibilità elettromagnetica) 2011/65/UE (direttiva RoHS); 1935/2004/CE (regolamento materiali destinati al contatto alimentare) e loro successivi aggiornamenti. Risponde alle seguenti norme armonizzate: EN 1974:1998 + A1:2009 (affettatrici - requisiti di igiene e sicurezza); EN 60204-1 (sicurezza del macchinario); EN 55014 (compatibilità elettromagnetica) D.M. 21/03/73 (disciplina igienica utensili alimentari) 10/2011/UE (direttiva plastiche ad uso alimentare) e tutti i loro successivi aggiornamenti

### Caratteristiche tecniche - Kolossal 330 IK I - 330 IK E

Dimensioni d'ingombro	<b>759 x 592 x 784 mm</b>
Superficie di appoggio	<b>556 x 445 mm</b>
Ingombro di lavoro	<b>786 x 592 x 784 mm</b>
Diametro lama	<b>330 mm</b>
Velocità lama	<b>200 g/min (50 hz)</b>
Spessore fette	<b>da 0 a 24 mm</b>
Protezione elettrica	<b>IPX3 (Motore IPX5)</b>
Peso netto	<b>48 kg</b>
Corsa carrello	<b>345 mm</b>
Caratteristiche elettriche	<b>220-230V / 360W a.c. monofase; 220-230V, 380-400V / 280W a.c. trifase</b>
Capacità di taglio	<b>Ø 240 mm - ☒ 290 x 210 mm</b>



**MANCONI**  
Affettatrici per Tradizione



  
**MANCONI**  
Affettatrici per Tradizione

**MANCONI & C. Srl**  
Via Varese 8  
21040 SUMIRAGO (VA )

Tel. +39 0331 994292  
Fax. +39 0331 995577

 [www.manconi.com](http://www.manconi.com)  
 [info@manconi.com](mailto:info@manconi.com)